

Anleitung für VARDIFLEX Eco AC Einspeiser 74990-V3

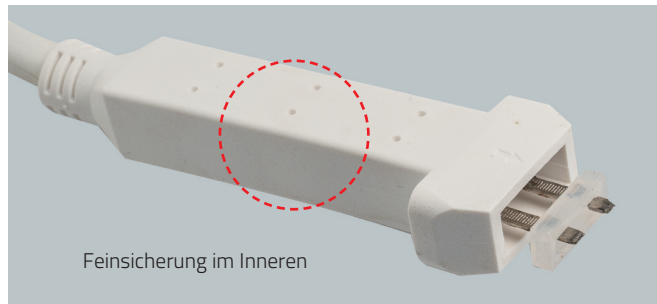
Montieren des Einspeisers 74990-V3 des VARDIFLEX Eco AC-V2

Der Einspeiser besteht aus:

- 1x Montageschale
- 1x Montagendeckel
- 1x Silikondichtung
- 1x Anschlussstück
- 2x Linsenkopfschraube kurz
- 2x Linsenkopfschraube lang

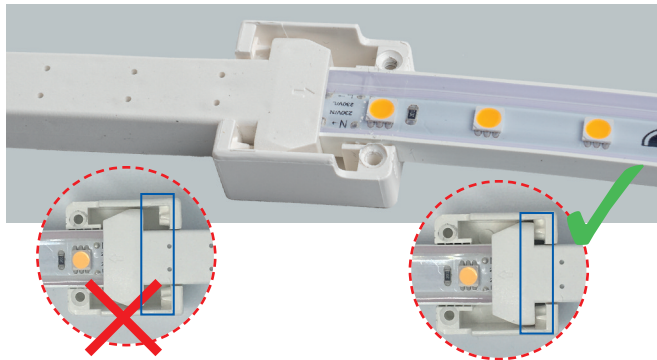
Schritt 1:

Positionieren Sie die Silikondichtung in der dafür vorgesehenen Vertiefung im Anschlussstück. Tragen Sie an der Innenseite des Anschlussstücks einen leichten Rand mit neutral vernetzten Silikon auf (86993).



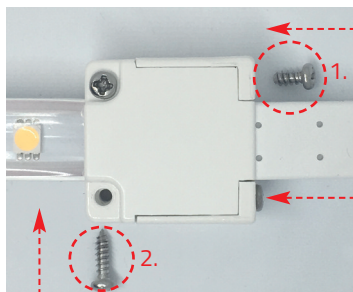
Schritt 3:

Positionieren Sie nun das Lichtband mit dem Anschlussstück in der Montageschale so, dass das Anschlussstück an den Schraublöchern der Montageschale anliegt.



Schritt 5:

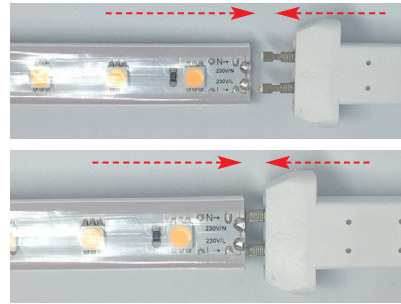
1. Befestigen Sie als erstes die kurzen Linsenkopfschrauben an der Seite der Montageschale. Hierbei sollte das Anschlussstück fest auf das VARDIFLEX Eco AC-V2 geschoben werden.



2. Nachdem Sie die seitlichen Schrauben angezogen haben, können Sie die langen Linsenkopfschrauben auf der Oberseite festschrauben.

Schritt 2:

Schieben Sie nun das Anschlussstück auf das VARDIFLEX Eco AC-V2 hier müssen Sie drauf achten dass die Anschlusskontakte unterhalb der Platine das Lichtband kontaktieren.

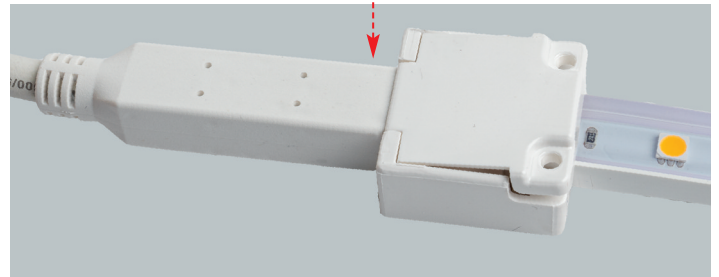


Wichtig: Die Kontaktierung muss zwingend von unten vorgenommen werden, da eine Kontaktierung von der Oberseite der Platine zur Beschädigung des Lichtbandes führt.

Außerdem ist es wichtig darauf zu achten, dass die Silikondichtung beim zusammenschieben immer noch richtig positioniert ist.

Schritt 4:

Installieren Sie den Montagendeckel auf der Montageschale.



Schritt 6:

Die Installation des Einspeisers ist beendet.

