

Wand- / Deckenleuchte, Subra, 4000K, Motion, Artikel Nr.: 401006

Sehr geehrter Kunde,

vielen Dank das Sie sich für den Kauf unseres Produktes entschieden haben. Es erfüllt die Anforderungen der geltenden europäischen und nationalen Richtlinien.

Um den Zustand des Produktes zu erhalten und einen gefahrlosen Betrieb sicherzustellen, müssen Sie als Anwender diese Produkt-Hinweise und Montageanleitung beachten! Sie enthalten wichtige Informationen zur Inbetriebnahme und Handhabung. Deshalb ist es wichtig, dass Sie diese zum späteren Nachlesen gut aufbewahren.

1. Sicherheitshinweise

Bei Sach- und Personenschäden durch Nichtbeachten der Produkt-Hinweise und Montageanleitung, durch unsachgemäße Handhabung oder für vorgenommene Änderungen übernehmen wir keine Haftung.

Die Installation darf ausschließlich von einer qualifizierten Elektrofachkraft ausgeführt werden.

Bevor Sie den Artikel in Betrieb nehmen, versichern Sie sich, dass dieser auf dem Transportweg nicht beschädigt wurde. Bei Beschädigung an elektrischen Teilen darf eine Inbetriebnahme nicht erfolgen.

Betrieb nur außerhalb der Verpackung.

Das Typenschild darf nicht entfernt werden.

Vor der Installation müssen die gebäudeseitigen Anschlussleitungen spannungsfrei geschaltet und gegen Wiedereinschalten gesichert werden.

Stellen Sie sicher, dass die Anschlusswerte der Stromzufuhr mit den Daten am Typenschild dieses Produktes übereinstimmen.

Wir empfehlen Ihnen, das Produkt mit einer Fehlerstromschutzeinrichtung abzusichern. Beachten Sie die örtlichen Installationsvorschriften.

Bitte darauf achten, dass die Kabel und Stecker frei von Zug- und Drehkräften sind und nicht geknickt werden. Schützen Sie alle Kabel und Isolierungen vor eventuellen Beschädigungen.

Ausgangsleitungen sollten getrennt und im Abstand zu anderen Leitungen verlegt werden. Die Netzanschlussleitungen und die Lampenzuleitungen dürfen sich nicht kreuzen.

Bringen Sie das Produkt nicht mit extremer Hitze oder offener Flamme in Kontakt.

Verwenden Sie das beiliegende Montagematerial nur, wenn es für den Montageuntergrund geeignet ist.

Das Produkt darf unter keinen Umständen mit Gegenständen (Dekorationen) behangen oder mit Dämmmaterial oder ähnlichen Werkstoffen abgedeckt werden.

Überprüfen Sie vor Entsorgung des Verpackungsmaterials, ob alle Bestandteile entnommen sind.

Verpackungsmaterial von Kindern und Haustieren fernhalten. Vorsicht. Die Packung enthält Kleinteile, die von Kindern verschluckt werden könnten.

Wand- / Deckenleuchte, Subra, 4000K, Motion, Artikel Nr.: 401006

2. Bestimmungsgemäße Verwendung

Dieses Produkt dient nur Beleuchtungszwecken und darf nur auf normal bzw. nicht entflammbar Flächen betrieben werden.

Deckenmontage IP54 / Wandmontage IP20.

Die Verwendung kann in Innen-/ Außenbereichen erfolgen.

Achten Sie darauf, dass der Untergrund geeignet ist das Gewicht der Leuchte dauerhaft und zuverlässig zu tragen.

3. Pflege und Wartung

Reparaturen dürfen ausschließlich durch den Elektro-Fachmann ausgeführt werden.

Schalten Sie erst das gesamte Produkt spannungsfrei und lassen es abkühlen, bevor Sie Reinigungs- oder Pflegemaßnahmen vornehmen.

Zur Reinigung verwenden Sie ein trockenes oder leicht angefeuchtetes Tuch.

Zur Reinigung verwenden Sie niemals Chemikalien, brennbare Reiniger oder Scheuermittel. Diese können die Oberflächen und/oder die Isolierungen beschädigen.

4. Funktionsstörung

Leuchte über den Schalter eingeschaltet?

Trafo korrekt montiert und verbunden?

Falls vorhanden; Fernbedienung intakt? Kontrolle der Batterien.

Kontrolle der angeschlossenen Leitungen.

Leuchtmittel defekt?

5. Leuchtmittel Wechsel

Die Lichtquelle dieser Leuchte ist nicht ersetzbar; wenn die Lichtquelle ihr Lebensdauerende erreicht hat, ist die gesamte Leuchte zu ersetzen.

6. Lagerung und Entsorgung

Elektronik-Altgeräte müssen den öffentlichen Sammelstellen zugeführt werden und dürfen nicht als Hausmüll entsorgt werden.

Trocken und vor Verschmutzungen und mechanischen Belastungen geschützt lagern.

Wall- / Ceiling lamp, Subra, 4000K, Motion, Article No.: 401006

Dear customer,

thank you for deciding to purchase our product. The product fulfils the requirements of effective European and national guidelines.

To maintain the condition of the product and to ensure safe operation, you - as the user - must observe the product notes and the operation manual! They contain important information for the start-up and handling. It is important, therefore, that these documents are archived carefully for referring to information at a later stage.

1. Safety Instructions

We are not responsible for any property damage or personal injury caused by failure to observe these product notes and manual, improper handling or unauthorised modifications.

It can only be installed by a qualified electrician.

Make sure that the item has not been damaged during transport before putting the light into operation. It may not be operated if there are any damages to electrical parts.

It may only be operated once removed from the packaging.

The type plate must not be removed.

The connection lines in the building must be disconnected before installation and secured against being switched back on.

Make sure the electrical specifications for the connection lines correspond with the specifications given on the nameplate of this product.

We recommend that you protect the product with a residual-current-operated protective device. Follow all installation regulations applicable at your location.

Make sure that the cables and plugs are not subject to tension or torsional forces and do not bend the cables. Protect all cables and insulation against possible damages.

Output lines should be laid separately and spaced apart from other lines. The power supply cables and the lamp feeders must not cross each other.

Do not allow the product to come into contact with extreme heat or naked flames.

Use the supplied fastening material only when it is suited for the installation background.

The product must not be covered with objects (decorations) or thermally insulating coverings /similar materials.

Before disposal of the packaging material make sure that all components are removed.

Keep packaging material away from the reach of children and pets. The packaging contains small parts that may be swallowed by children.

Wall- / Ceiling lamp, Subra, 4000K, Motion, Article No.: 401006

2. Proper Use

This product is only intended for lighting purposes and may only be operated on normal or non-flammable surfaces.

Ceiling mounting IP54 / Wall mounting IP20.

The use can be done in indoor/outdoor areas.

Make sure that the surface is suitable for permanently and reliably taking the weight of the light.

3. Care

Repairs may only be carried out by a qualified electrician.

Disconnect the entire product from the mains first and allow it to cool down before cleaning or maintaining.

Use a dry or slightly moistened cloth for cleaning.

Never use any chemicals, flammable cleaning agents or abrasives. These may cause damage to the surface coating and/or the insulators.

4. Faulty Function

Light switched on at the switch?

Transformer mounted and connected properly?

If available; remote control intact? Check the batteries.

Check the connected lines.

Lamp defective?

5. Changing Lamps

The light source of this lamp is not replaceable. When the light source has reached its end of life, replace the entire luminaire.

6. Storage and Disposal

Used electronic devices must be brought back to public collection points and must not be disposed of as household waste.

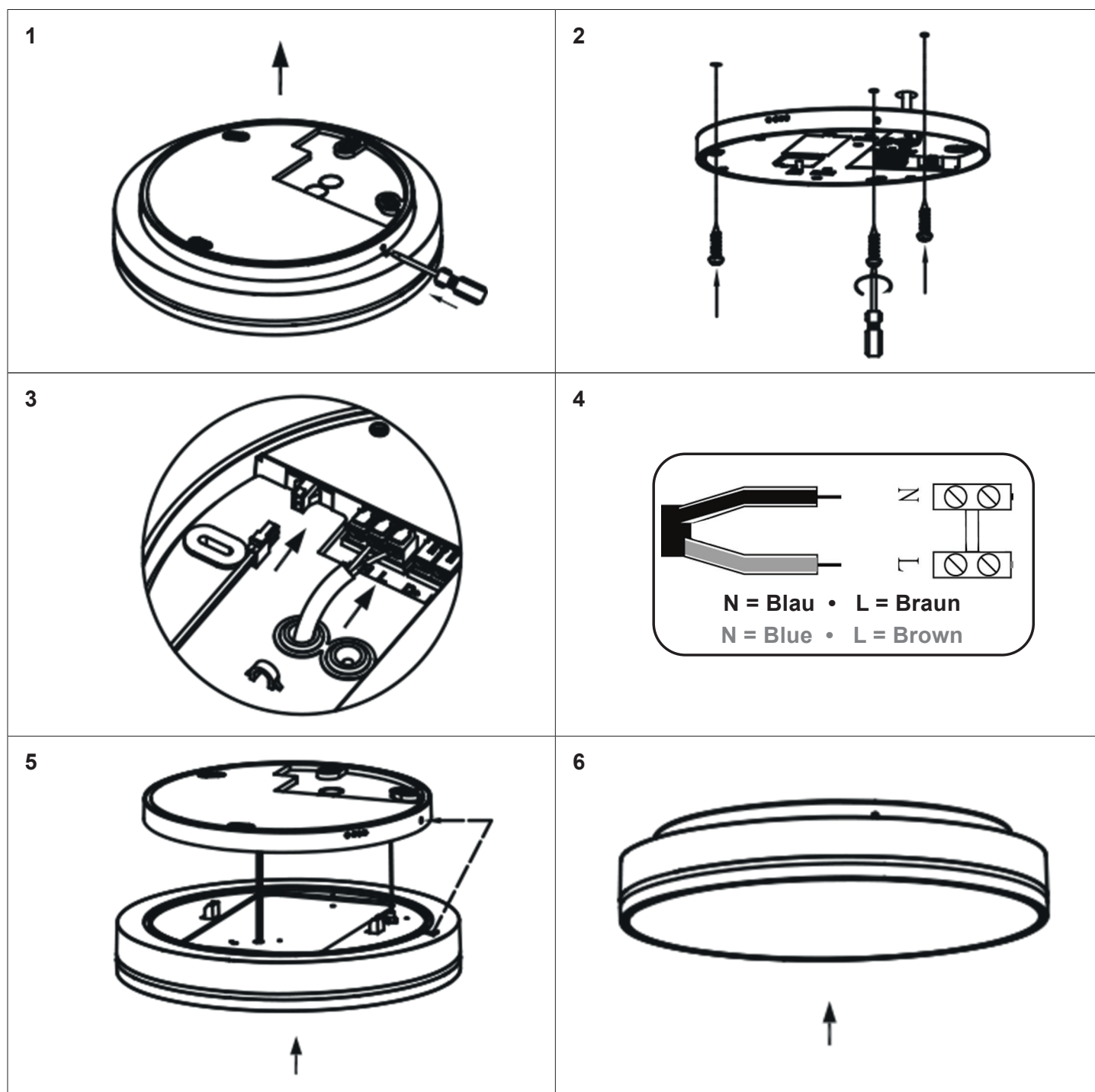
Storage in a dry and clean environment. Do not strain the product mechanically during storage.

Artikel Nr. / Article No.: 401005 / 401006

Wand- / Deckenleuchte, Subra, Motion / Wall- / Ceiling lamp Subra, Motion
220-240V AC/50-60Hz, 29,00 W

Achtung! Für diese Arbeiten müssen Sie die Spannungsversorgung trennen.
Attention! For this work you must turn off the power supply.

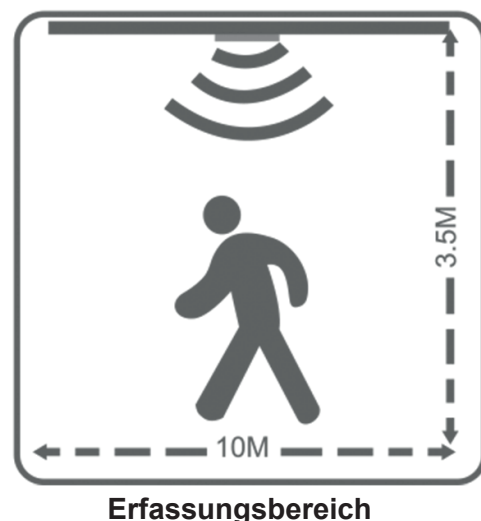
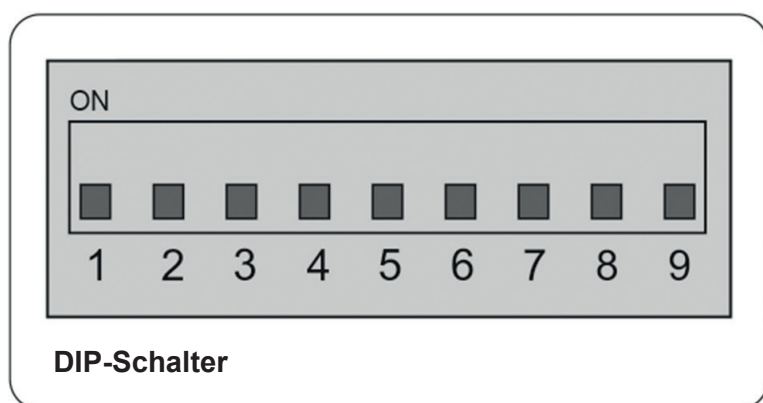
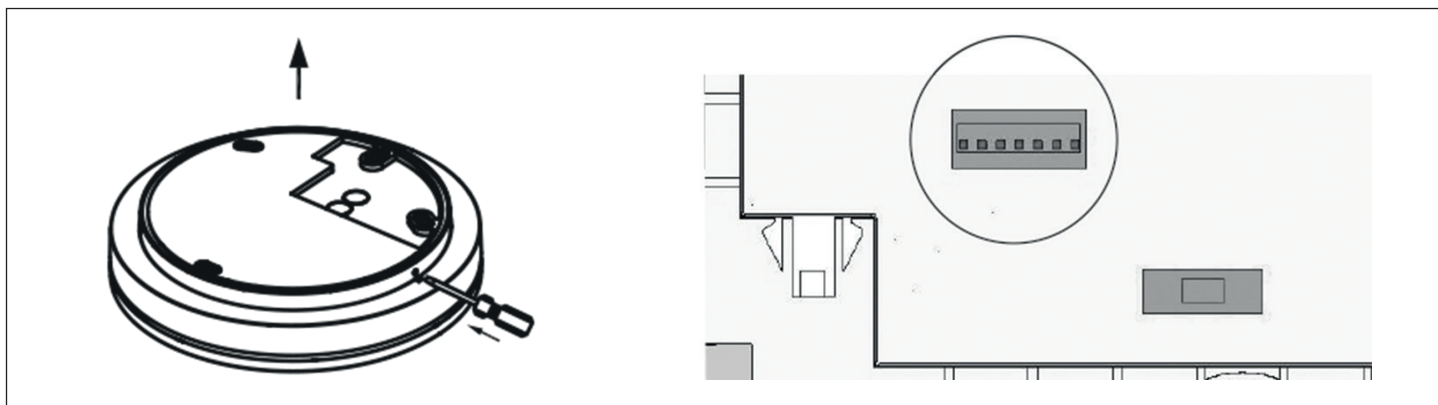
Deckenmontage IP54 / Wandmontage IP20
Ceiling Mounting IP54 / Wall Mounting IP20



Artikel Nr. / Article No.: 401005 / 401006

Konfigurierung des Bewegungssensors

Die Konfiguration des Bewegungsmelders erfolgt durch die Einstellung der DIP-Schalter. Dazu müssen Sie das Lampengehäuse öffnen.



DIP-Schalter Einstellmöglichkeiten													
Entfernungserkennung			Verzögerung bis Aus			Lichtsensibilität			Verzögerung bis Dimmung			Dimmung	
Nr.	1	2	Nr.	3	4	Nr.	5	6	Nr.	7	8	Nr.	9
25%	AN	AN	5sec.	AN	AN	24h*	AN	AN	0sec.	AN	AN	10%	AN
50%	AN	AUS	[1min.]	AN	AUS	[10lux]	AN	AUS	30min.	AN	AUS	[30%]	AUS
75%	AUS	AN	3min.	AUS	AN	50lux	AUS	AN	[60min.]	AUS	AN		
[100%]	AUS	AUS	5min.	AUS	AUS	100lux	AUS	OFF	∞**	AUS	AUS		
[Voreinstellung]		100% = 5 m			* keine Lichterkennung								
** Das gedimmte Licht ist konstant AN, es sei denn, die Umgebungshelligkeit ist höher als die Einstellung der Lichtempfindlichkeit.													

Artikel Nr. / Article No.: 401005 / 401006

Relais-Funktion und Standorterkennung

Relais-Funktion

Durch Verbinden des L einer oder mehrerer nicht dimmbarer Versionen desselben Modells dieser Leuchte mit dem L' dieser Leuchte werden die nicht dimmbaren Leuchten gleichzeitig mit dieser Leuchte ein- und ausgeschaltet. Die max. zulässige Anzahl der nicht dimmbaren Leuchten beträgt: **4 Stück je 29W**.

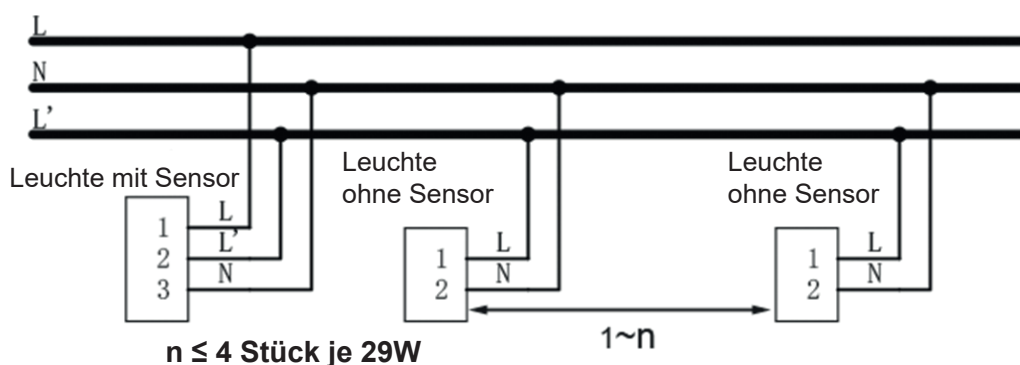
Mehrfache Standorterkennung:

Durch eine Kombination von mehr als einer dieser Leuchte und nicht dimmbare Version des gleichen Modells dieser Leuchte, können Sie mehrere Standorterkennungsfunktionen aktivieren.

- Alle Leuchten mit Bewegungssensor müssen miteinander wie folgt verbunden werden:
N mit N ; L mit L; L' mit L'
- Alle Leuchten ohne Bewegungssensor müssen miteinander wie folgt verbunden werden:
N mit N; L mit L'

Die max. Anzahl der Leuchten auf derselben Schleife beträgt **5 Stück je 29W**.

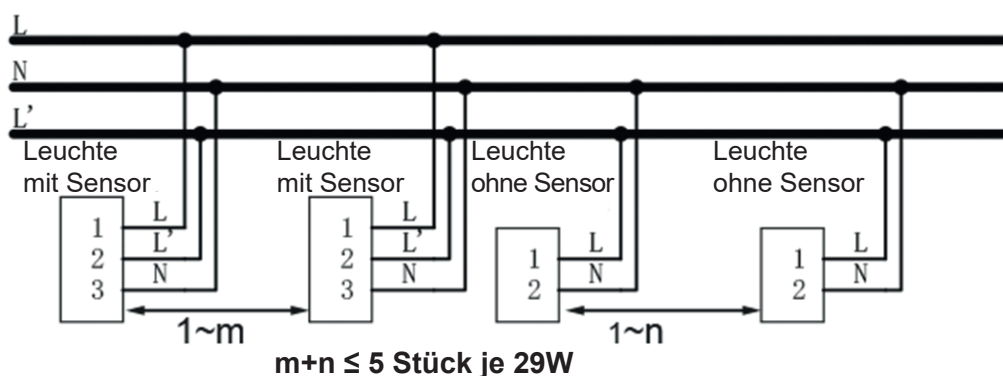
Ein Standort



Achtung

- In Y-verbundener Quelle **MÜSSEN** alle Leuchten auf derselben Schleife an die gleiche Phase angeschlossen werden. Sonst wird die Leuchte dauerhaft beschädigt.
- Ein falscher Anschluss von L und N führt zu einer dauerhaften Beschädigung der Leuchte.
- Bitte achten Sie darauf, dass L' nicht mit der Masseleitung verbunden sein darf.
- Wenn die Relaisfunktion benötigt wird, lesen Sie bitte vorher die Installationsanleitung.

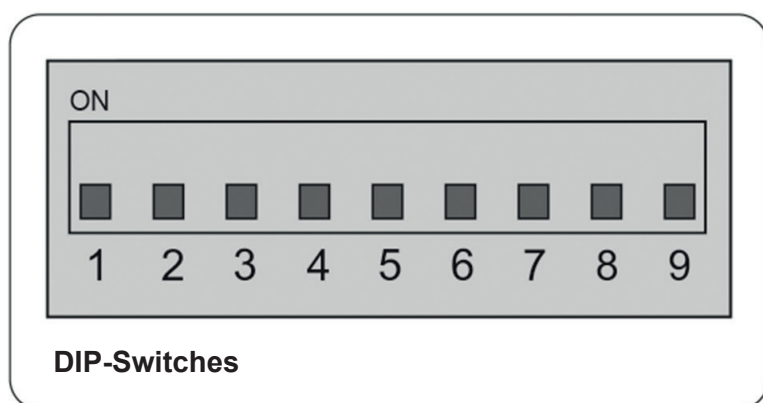
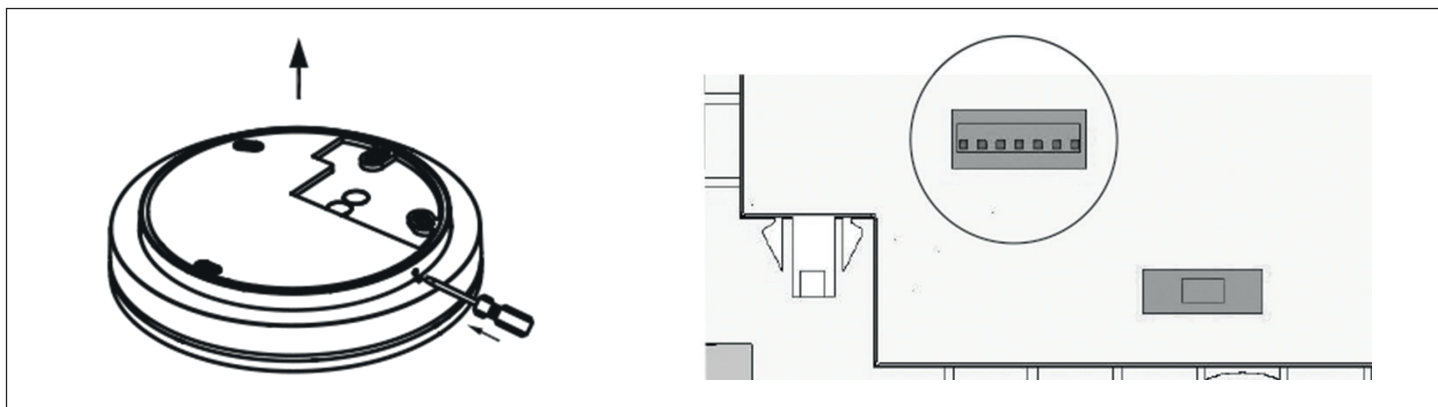
Mehrere Standorte



Artikel Nr. / Article No.: 401005 / 401006

Configuring the motion sensor

The configuration of the motion detector is done by setting the DIP switches. To do this, you need to open the lamp housing.



DIP-Switches Setting options													
Distance detection			Delay to off			Light sensitivity			Delay until dimming			Dimming	
Nr.	1	2	Nr.	3	4	Nr.	5	6	Nr.	7	8	Nr.	9
25%	ON	ON	5sec.	ON	ON	24h*	ON	ON	0sec.	ON	ON	10%	ON
50%	ON	OFF	[1min.]	ON	OFF	[10lux]	ON	OFF	30min.	ON	OFF	[30%]	OFF
75%	OFF	ON	3min.	OFF	ON	50lux	OFF	ON	[60min.]	OFF	ON		
[100%]	OFF	OFF	5min.	OFF	OFF	100lux	OFF	OFF	∞**	OFF	OFF		
[Preset]		100% = 5 m			* no light detection								
** The dimmed light is constantly ON unless the ambient light level is higher than the light sensitivity setting.													

Artikel Nr. / Article No.: 401005 / 401006

Relay function and location detection

Relay function

By connecting the L of one or more non-dimmable versions of the same model of this lamp with the L , of this lamp, the non-dimmable lamps are switched on and off at the same time as this lamp. The maximum number of non-dimmable lights is: **4 pieces each 29W**.

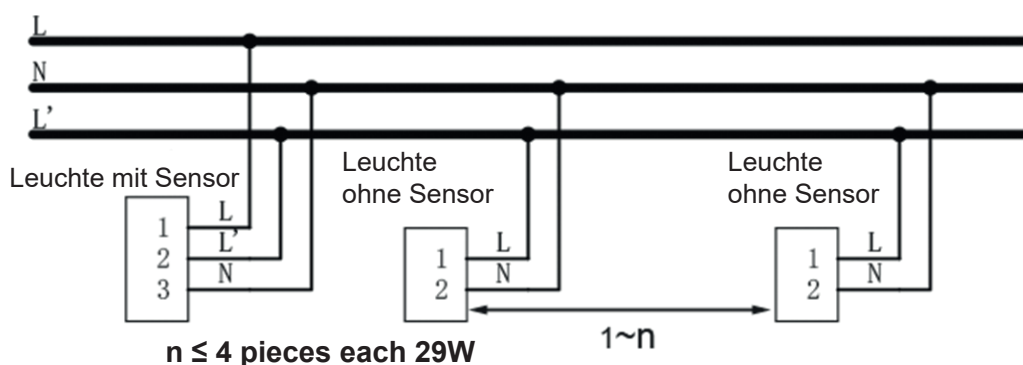
Multiple location detection:

By combining more than one of these luminaires and the non-dimmable version of the same model of this luminaire, you can activate several location detection functions.

- All lights with motion sensors must be connected to each other as follows:
N mit N ; L mit L; L' mit L'
- All lights without a motion sensor must be connected to each other as follows:
N mit N; L mit L'

The maximum number of lights on the same loop is **5 pieces each 29W**.

One location



Attention

- In a Y-connected source, all luminaires **MUST** be connected to the same phase on the same loop. Otherwise the lamp will be permanently damaged.
- An incorrect connection of L and N leads to permanent damage to the luminaire.
- Please make sure that L 'must not be connected to the ground line.
- If the relay function is required, please read the installation instructions beforehand.

Multiple locations

