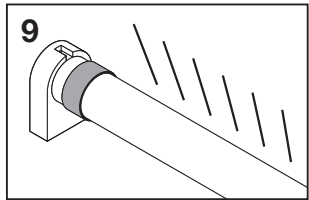
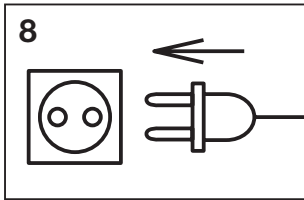
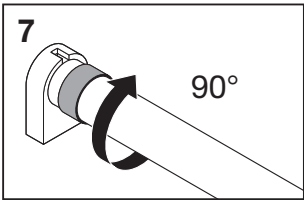
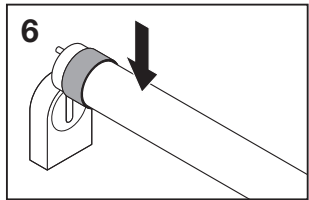
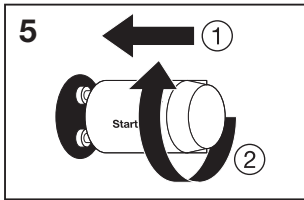
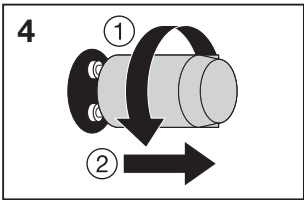
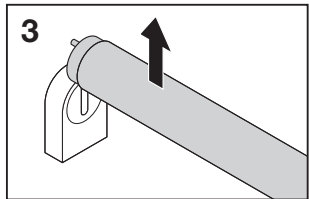
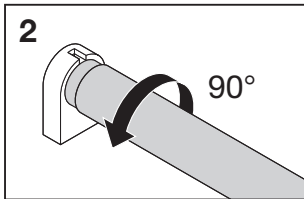
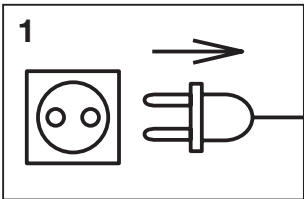
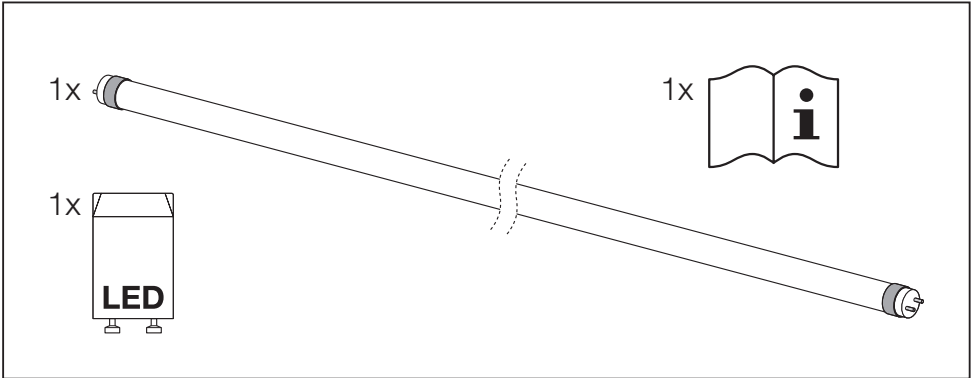


LED Star Tube T8 Plus HO



Radium

Ⓜ Izvor svjetlosti je dizajniran za opću rasvjetu (isključujući primjerice eksplozivne atmosfere). Budući se mijenja samo žarulja i starter, nije potrebna konstruktivna modifikacija svjetiljke. Ova svjetiljka možda neće biti pogodna za korištenje u svim primjenama gdje se koriste tradicionalne fluorescentne svjetiljke. Raspon temperatura ove svjetiljke je ograničeniji. U slučaju sumnje u pogledu prikladnosti primjene, potrebno je konzultirati proizvođača ove svjetiljke.

1) Zamjena za konvencionalne T8 fluorescentne cijevi i konvencionalne prigušnice. 2) Maksimalna temperatura kućišta. 3) Temperatura skladištenja. 4) Temperatura okoliša. 5) Žarulja se može koristiti u suhim uvjetima ili u svjetiljki koja pruža zaštitu. 6) Žarulja pogodna za rad na 50 Hz ili 60 Hz. 7) Žarulja nije pogodna za rad u protupaničnoj rasvjeti. 8) Regulacija nije dozvoljena. 9) Zamjenski starter LED.

Ⓜ Aceasta lampa este proiectata pentru iluminat general (cu exceptia, de exemplu, a mediilor explozive). Deoarece se schimba doar lampa si starterul, corpul de iluminat nu necesita modificari. Este posibil ca aceasta lampa sa nu fie indicata pentru utilizare in toate aplicatiile in care se folosesc lampi fluorescente traditionale. Intervalul de temperatura al acestei lampi este mai restrans. In caz de incertitudine cu privire la aplicabilitate consultati fabricantul acestei lampi.

1) Variante de incuircare a tuburilor fluorescente clasice T8 care functioneaza cu balast electromagnetice. 2) Temperatura maxima a carcasei. 3) Temperatura de depozitare. 4) Temperatura ambientală. 5) Lampa pentru uz în mediu uscat sau într-un corp de iluminat care asigură protecție. 6) Lampa functioneaza la 50 Hz sau la 60 Hz. 7) Lampa nu este potrivita pentru functionare de urgenta. 8) Nu se poate regla intensitatea luminoasa. 9) Starter inlocuire LED.

Ⓜ Тази лампа е предназначена за общо осветление (с изключение например на експлозивни атмосфери). Тъй като се подменя само лампата и стартера, то осветелното тяло не се изменя конструктивно. Тази лампа може да не е подходяща за всички приложения, при които е била използвана традиционната флуоресцентна лампа. Температурният диапазон на тази лампа е по-ограничен. В случай на съмнение относно пригодността за определено приложение трябва да се отпрати запитване към производителя.

1) Замества конвенционални T8 люминесцентни лампи при работа с дросел. 2) Максимална температура на кутията. 3) Температура на съхранение. 4) Околна температура. 5) Лампа за употреба при сухи условия или в осветително тяло, което осигурява защита. 6) Лампа подходяща за работа на 50 Hz или 60 Hz. 7) Лампа неподходяща за аварийно осветление. 8) Не е позволено димиране. 9) Резервен стартер за LED осветление.

Ⓜ See lamp on loodud tavaliseks valgustamiseks (kaasa arvatud nt plahvatusohtlikus keskkonnas kasutamiseks). Kuna välja vahetatakse ainult lamp ja starter, eii kaasne sellega valgusti ehituslikku muutmist. See lamp ei pruugi sobida kõikideks sellisteks rakendusteks, milleks kasutatakse traditsioonilisi päevavalguslampo. Selle lambi temperatuurivahemik on palju piiratum. Juhul, kui kahtlete selle lambi sobivuses teie rakenduse jaoks, tuleks konsulteerida lambi tootjaga.

1) Tavallise T8 fluorestentslambi varuosa CCG jaoks. 2) Maksimaalne korpus temperatuur. 3) Ladustamistemperatuur. 4) Keskkonnatemperatuur. 5) Pirmi tuleb kasutada kuivades tingimustes või kaitset pakkuvas lambis. 6) Lamp sobib kasutamiseks sagedusega 50 Hz või 60 Hz. 7) Lamp ei sobi kasutamiseks kõrge prioriteediga hädaolukordades. 8) Härmardamine eii ole võimaldatud. 9) LEDi varustarstar.

Ⓜ Ši lampa skirta įprastiniam apšvietimui (pvz., išskyrus sprogią aplinką). Kai pakeičiama lampa ir starteris, kiti šviestuvo mdifikavimai negalimi. Ši lampa gali netikti naudoti visur, kur naudojamos įprastos liuminescencinės lempos. Šios lempos temperatūros diapazonas yra labiau apribotas. Jei abejojate dėl to, ar ši lampa tinka naudoti, pasitarkite su šios lempos gamintoju.

1) Atitikmuo T8 liuminescencinės lempos skirtos darbu su mechaniniu droseliu. 2) Maksimali dėžės temperatūra. 3) Sandėliavimo temperatūra. 4) Aplinkos temperatūra. 5) Lempą naudoti sausomis sąlygomis arba šviestuve su apsauga. 6) Lempa tinkama 50 Hz ar 60 Hz dažniams. 7) Lempa netinkama avariniam apšvietimui. 8) Reguliavimas (DIM) neleidžiamas. 9) Atsarginis LED starteris.

Ⓜ Ši lampa ir izstrādāta vispārīgiem apgaismošanas pakalpojumiem (niekļauj, piemēram, sprādzienbīstamas atmosfēras). Tā kā tikai lampa un starteris ir aizvietoti, nav pārveidojumu gaismekļa konstrukcijā. Ši spuldze var nebūt piemērota izmantošanai visās ierīcēs, kuras parasti izmanto fluorescējošās spuldzes. Šīs spuldzes temperatūras diapazons ir ierobežotāks. Šaubu gadījumos, saistībā ar ierīces atbilstību nepieciešams sazināties ar spuldzes ražotāju.

1) Tradicionālo T8 liuminescējošo caurulīti CCG. 2) Maksimālā ietvara temperatūra. 3) Uzglabāšanas temperatūra. 4) Apkārtējās vides temperatūra. 5) Spuldzi jāizmanto sausos apstākļos vai gaismeklī, kas nodrošina aizsardzību. 6) Lampa piemērota 50 Hz vai 60 Hz darbībai. 7) Lampa nav piemērota nopietnu ārkārtas situāciju darbībai. 8) Nav atļauts aptumšot. 9) LED nomainas starteris.

Ⓜ Ova lampa je dizajnirana za opšte usluge osvetljenja (isključujući, na primer, eksplozivne atmosfere). Pošto se menjaju samo lampa i starter, nema modifikacija u konstrukciji svjetiljke. Ova svjetiljka možda neće biti prikladna za upotrebu u svim primenama gde se koriste tradicionalne fluorescentne lampe. Opseg temperatura ove svjetiljke je ograničeniji. U slučaju sumnje u pogledu prikladnosti primene, potrebno je konsultovati proizvođača ove svjetiljke.

1) Zamena konvencionalne T8 fluorescentne cevi od na CCG. 2) Maksimalna temperatura kućišta. 3) Temperatura skladištenja. 4) Temperatura okoline. 5) Sijalica može da se koristi u suvim uslovima ili u svjetiljki koja pruža zaštitu. 6) Svetiljka pogodna za rad pri frekvenciji od 50 Hz ili 60 Hz. 7) Svetiljka nije prikladna za rad u hitnim slučajevima. 8) Zatamnivanje nije dopušteno. 9) Zamenski starter LED.

Ⓜ Ця лампа розроблена для освітлення загального призначення (за винятком випадків вибухонебезпечного середовища). Оскільки замінюються лише лампа і пусковий пристрій, то не відбувається жодних конструктивних змін світільника. Ця лампа може не підходити для застосування за усіх умов, коли використовується традиційна лампа денного світла. Діапазон температури роботи цієї лампи більш обмежений. Якщо ви сумніваєтесь щодо відповідності способу використання, проконсультуйтеся з виробником цієї лампи.

1) Заміна стандартної флуоресцентної трубки T8 на стандартний ПРА. 2) Максимальна температура корпусу. 3) Температура зберігання. 4) Температура оточуючого середовища. 5) Лампа призначена для використання в сухих умовах або в світільнику, обладнаному засобами захисту. 6) Лампа розрахована для експлуатації при 50 Гц або 60 Гц. 7) Лампа не розрахована для роботи за високоаварійних умов. 8) Дімування не дозволяється. 9) Пусковий пристрій для заміни світлодіода.

Ⓜ Бул шам жалпы жарык беру қызметі үшін арналған (мысалы: жарылу атмосферасынан басқа). Шам мен стартер ауыстырылатындықтан, шамдалға құрылымдық түрлендіру жасалмайды. Бул шамды әдеттегі люминесценция шамы қолданылатын барлық қолданбаларға пайдалану қолайлы болмайды. Бул шамның температура ауқымы көбірек шектелген. Қолданбаға үйлесімділігін қатысты күмәнді жағдайда осы шамның өндірушісінен кеңес алыған жөн.

1) CCG-де конвекциялық T8 люминесцентия шамын ауыстыру. 2) Максимальды корпус температурасы. 3) Сақтау температурасы. 4) Қоршаған орта температурасы. 5) Шам құрғақ жағдайда немесе қорғанысы бар шамдал ішінде қолданылуы тиіс. 6) Шам 50 Гц немесе 60 Гц жұмысына қолайлы. 7) Шам тәтенше жағдай жұмысына қолайлы емес. 8) Жарықты азайтуға рұқсат етілмейді. 9) ЖД ауыстыру стартері.



Lamp to be used in dry conditions or in a luminaire that provides protection⁵⁾



Lamp suitable for 50 Hz or 60 Hz operation⁶⁾



Lamp not suitable for emergency operation⁷⁾



Dimming not allowed⁸⁾



LED replacement starter⁹⁾



Radium Lampenwerk GmbH
Dr.-Eugen-Kersting-Str.6
51688 Wipperfurth
Germany
www.radium.de

C10449057
G00000023

27.09.21